

Février 2018

Pour les
3 > 11 ans

Accueil de loisirs municipal au Bourg
Du lundi 12 au vendredi 23 février
8h30 > 18h30 / Inscription à la demi-journée sans repas ou à la journée avec repas.



Pour les
3 > 12 ans

Accueil de loisirs du Centre Social Michel Pache (Aubier et Bel Air)
Du lundi 12 au vendredi 23 février
7h30 > 18h30 / Inscription à la demi-journée ou à la journée avec ou sans repas.



Pour les
6 > 9 ans

Stage sportif municipal (Gymnase Jean Boistard, ELAN et salle de ballons)
Du lundi 12 au vendredi 16 février
9h > 17h / Repas tiré du sac
Escalade, Base-Ball, Hockey, sports de ballons, cirque, athlétisme, acrosport et arts martiaux
Voir le programme complet par demi-journée en page infos pratiques



Pour les
7 > 17 ans

Séjour municipal à Saint-Pierre de Chartreuse (Isère)
Du samedi 10 au vendredi 16 février
Au programme, des activités autour de la neige : luge, chiens de traîneau, ski, rando, biathlon...



Pour les
10 > 13 ans

Stage sportif municipal (Gymnase Jean Boistard)
Du lundi 12 au vendredi 16 février
9h > 17h / Repas tiré du sac
Multisports (Badminton, basket, futsal, handball, tennis de table ...)



Pour les
12 > 17 ans

Accueil de loisirs jeunes du Centre Social Michel Pache
Du lundi 12 au vendredi 23 février
9h > 18h / En demi-journée ou journée complète - Possibilité de pique-niquer sur place
C'est l'hiver ! On part à la montagne (sortie à la journée), on s'organise des soirées animées, des matinées jeux...



Pour **s'aérer**
la tête

Exposition ARIOL (Méditerranée)
Du mardi 16 janvier au samedi 17 février
Vernissage le samedi 20 janvier. IRIS - 15h



Avril 2018

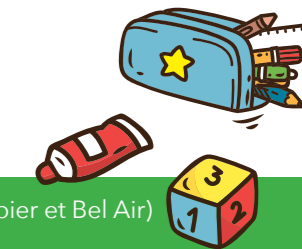
Pour les
3 > 11 ans

Accueil de loisirs municipal au Bourg
Du lundi 9 au vendredi 20 avril
8h30 > 18h30 / Inscription à la demi-journée sans repas ou à la journée avec repas.



Pour les
3 > 12 ans

Accueil de loisirs du Centre Social Michel Pache (Aubier et Bel Air)
Du lundi 9 au vendredi 20 avril
7h30 > 18h30 / Inscription à la demi-journée ou à la journée avec ou sans repas.



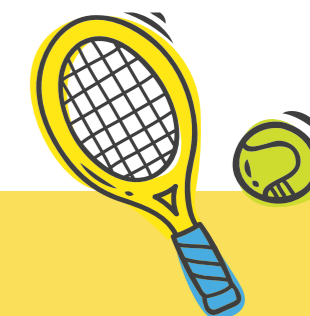
Pour les
6 > 9 ans

Stage municipal de découvertes des sports américains (Parc Sportif)
Du lundi 9 au vendredi 13 avril
9h > 17h / Repas tiré du sac
Flag, softball & floorball



Pour les
10 > 13 ans

Stage sportif municipal (Parc sportif et tennis du village)
Du lundi 9 au vendredi 13 avril
9h > 17h / Repas tiré du sac
Multisports (Basket, badminton, futsal ...) avec une spécialité tennis



Pour les
12 > 17 ans

Accueil de loisirs jeunes du Centre Social Michel Pache
Du lundi 9 au vendredi 20 avril
9h > 18h / En demi-journée ou journée complète - Possibilité de pique-niquer sur place
Pour tous ceux et celles qui aiment bricoler ou se déguiser on prépare la carnaval !
Mais il y aura aussi des sorties, ateliers cuisine, des jeux...



Informations pratiques



→ Accueil de loisirs municipal 3>11 ans

INSCRIPTIONS POUR L'ACCUEIL DE LOISIRS HIVER :

Du 22 janvier au 2 février : permanences les mercredis 24 et 31 janvier à la Maison Jacques Faure de 8h30 à 12h30 et de 13h45 à 19h.

En dehors de ces permanences possibilité de prendre des rendez-vous auprès de la directrice d'accueil de loisirs : **06 83 64 09 09.**

INSCRIPTIONS POUR L'ACCUEIL DE LOISIRS PRINTEMPS :

Du 19 au 30 mars : permanences les mercredis 21 et 28 mars à la Maison Jacques Faure de 8h30 à 12h30 et de 13h45 à 19h.

En dehors de ces permanences possibilité de prendre des rendez-vous auprès de la directrice d'accueil de loisirs : **06 83 64 19 20.**

Dossier disponible sur le site de la ville.

Documents nécessaires : fiche d'inscription, carnet de santé et attestation CAF actualisée.

- Informations : 04 78 59 06 92 / 06 29 92 00 77 ou loisirsejour@mairie-francheville69.fr

- Directrice accueil de loisirs hiver, Charlène : 06 83 64 09 09
- Directrice accueil de loisirs printemps, Manon : 06 83 64 19 20

Exemple de tarifs

La tarification dépend du quotient familial de chaque foyer. A titre indicatif :

QF	journée complète	matin 8h30>12h	après-midi 14h>18h30
450	7,51€	3€	3,75€
658	10,86€	4,34€	5,43€
922	15,21€	6,08€	7,61€
1287	20,10€	8,04€	10,05€
1683	21,44€	8,58€	10,72€
1971	22,42€	8,97€	11,21€
2545	24,37€	9,75€	12,19€
2929	25,68€	10,27€	12,84€

→ Stages sportifs municipaux pour les 6>9 ans et 10>13 ans

Inscriptions à partir du 8 janvier à l'Hôtel de ville de 9h à 12h et de 14h à 17h (fermé le jeudi après-midi)

Pour les 6>9 ans : possibilité de s'inscrire à la journée, programme ci-joint :

Lundi 12/02 >> matin : escalade / après-midi : sports de ballons
Mardi 13/02 >> matin : acrosport / après-midi : arts martiaux
Mercredi 14/02 >> matin : escalade / après-midi : base-ball et hockey
Jeudi 15/02 >> matin : athlétisme / après-midi : cirque et ultimate
Vendredi 16/02 >> matin : escalade / après-midi : tournois, surprises...

Nombre de places limité / Tarifs selon quotient familial

- Service des Sports : 1, rue du Robert / 04 78 59 02 66

QF	Tarifs (repas tiré du sac)			
	journée	Pour 3 jours	Pour 4 jours	Pour 5 jours
inf. à 473	6,50€	19,50€	26€	32,50€
473>QF>580	8,50€	24,60€	32,80€	41€
581>QF>900	10,50€	30,30€	40,40€	50,50€
sup. à 901	13€	38,40€	51,20€	64€
extérieurs	20€	59,70€	79,60€	99,50€

→ Séjour municipal à Saint Pierre de Chartreuse

Pré inscriptions du lundi 8 au mercredi 17 janvier.

Retirer un dossier sur le site de la mairie ou dans les autres lieux municipaux. Retour à la Maison Jacques Faure ou par mail :

loisirsejour@mairie-francheville69.fr

Réponse communiquée à partir du 23 janvier.

Documents nécessaires : fiche d'inscription, copie des vaccins et attestation CAF actualisée.

- Informations : 04 78 59 06 92 / 06 29 92 00 77 ou loisirsejour@mairie-francheville69.fr

- Directeur du séjour, Olivier : 06 83 64 14 64

Tarifs (transports + hébergement + pension complète + activités)

QF	Tarifs
inf. à 473	116,20€
473>QF>580	154,70€
581>QF>900	231,70€
901>QF>1200	289,45€
1201>QF>2000	340€
sup. à 2001 et extérieurs	434€

→ Accueil de loisirs du Centre Social Michel Pache 3>12 ans et 12>17 ans

INSCRIPTIONS POUR L'ACCUEIL DE LOISIRS HIVER :

3>12 ans : Du mardi 2 janvier au vendredi 2 février (pour la première semaine de vacances) **et du mardi 2 janvier au vendredi 9 février** (pour la deuxième semaine de vacances).

12>17 ans : Inscription sur rendez-vous du mardi 2 janvier au vendredi 2 février.

INSCRIPTIONS POUR L'ACCUEIL DE LOISIRS PRINTEMPS :

3>12 ans : Du mardi 2 janvier au vendredi 30 mars (pour la première semaine de vacances) **et du mardi 2 janvier au vendredi 6 avril** (pour la deuxième semaine de vacances)

12>17 ans : Inscription sur rendez-vous du mardi 2 janvier au vendredi 30 mars.

Documents nécessaires : justificatif de domicile, justificatif Quotient familial, attestation d'assurance responsabilité civile, carnet de santé de l'enfant, fiche sanitaire remplie et signée *, fiche famille remplie *, fiche de réservation remplie et signée *

* Documents disponibles en téléchargement sur le site internet du Centre Social Michel Pache

- Centre social Michel Pache : 1, rue du temps des cerises / 04 72 16 09 11 / csfrancheville.fr

QF	Tarifs (Adhésion familiale : 15€) Réduction de 10% à partir du 2ème enfant sur une même journée et si inscription à la semaine complète en journée avec repas.					
	3>12 ans journée avec repas	3>12 ans demi-journée avec repas	3>12 ans demi-journée sans repas	3>12 ans Extérieurs journée avec repas	3>12 ans Ext. demi-journée avec repas	3>12 ans Ext. demi-journée sans repas
inf. à 250	10,40€	6,40€	4€	14€	8€	6€
251>QF>500	11,40€	7,40€	4,5€	15€	9€	6,5€
501>QF>700	12,40€	7,90€	5€	16€	9,5€	7€
701>QF>900	13,40€	8,40€	6€	17€	10€	8€
901>QF>1100	15,40€	9,40€	7€	19€	11€	9€
1101>QF>1300	17,40€	10,40€	8€	21€	12€	10€
1301>QF>1500	20,40€	12,40€	9€	24€	14€	11€
1501>QF>1700	22,40€	13,40€	10€	26€	15€	12€
1701>QF>1900	24,40€	14,40€	11€	28€	16€	13€
1901>QF>2100	26,40€	16,40€	12€	30€	18€	14€
2101>QF>2300	28,40€	17,40€	13€	32€	19€	15€
2301>QF>2500	30,40€	18,40€	14€	34€	20€	16€
sup. à 2501	32,40€	19,40€	15€	36€	21€	17€

Tarifs (Adhésion familiale : 15€) Réduction de 10% à partir du 2ème enfant sur une même journée et si inscription à la semaine complète en journée avec repas.

QF	12>17 ans journée avec repas	12>17 ans demi-journée sans repas	12>17 ans Extérieurs journée avec repas	12>17 ans Ext. demi-journée sans repas
inf. à 250	6€	3€	9€	5€
251>QF>500	8€	4€	10€	6€
501>QF>700	9€	5€	11€	7€
701>QF>900	10€	6€	12€	8€
901>QF>1100	12€	7€	14€	9€
1101>QF>1300	14€	8€	16€	10€
1301>QF>1500	17€	9€	19€	11€
1501>QF>1700	19€	10€	21€	12€
sup. à 1701	21€	11€	23€	13€



Pour les
3>17 ans