

« Espèces exotiques envahissantes »

FICHE N°5

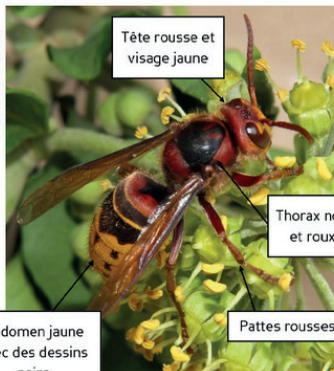
LE FRELON ASIATIQUE



CARACTÉRISTIQUES

FRELON EUROPEEN *VESPA CRABRO*

Pierre Falatico, 2013



Tête rousse et visage jaune

Thorax noir et roux

Abdomen jaune avec des dessins noirs

Pattes rousses

FRELON ASIATIQUE *VESPA VELUTINA*

Pierre Falatico, 2012



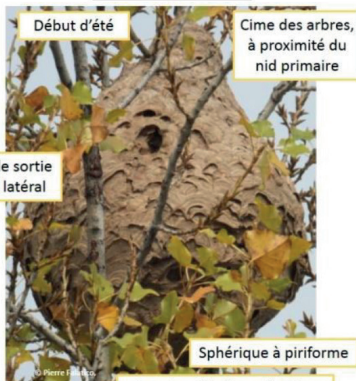
Tête noire et visage orangé

Thorax noir

Extrémité des pattes jaune

Abdomen noir avec une large bande orangée

NID SECONDAIRE



Début d'été

Cime des arbres, à proximité du nid primaire

Orifice de sortie petit et latéral

Sphérique à piriforme

Grande taille (jusqu'à 80cm de diamètre et 1m de haut)

- Originaire d'Asie.
- Deux types de nids :
 - Nids primaires** : visibles dès le printemps, de petite taille et dans les endroits abrités. Peut être confondu avec un nid de guêpe !
 - Nids secondaires** : visibles dès le début de l'été, correspondant à un déménagement de la colonie qui abandonne le nid primaire, trop petit.



IMPACTS

- **Grand prédateur d'abeilles**, il est capable de capturer les abeilles à leur retour dans les ruches.
- **Piqûre non dangereuse**, n'injecte pas plus de venin qu'une guêpe, qui n'est ni plus toxique ni plus allergène (source : INPN).
- Présente des risques pour la santé humaine, notamment en cas de piqûres multiples, si le nid a été dérangé.

PROPAGATION

- Présent dans tous les départements de la région. Le **nombre de nids est en constante augmentation** dans le Rhône depuis 2016. Plusieurs signalements ont été relevés à Francheville depuis 2020.
- En décembre, les fondatrices (futures reines) quittent le nid. Le reste de la colonie meurt. Un nid observé entre décembre et mi-mars environ est donc vide et ne sera jamais recolonisé. Il est donc inutile de le détruire, il va se dégrader progressivement avec les intempéries.

ACTION !



UNE STRATÉGIE : S'ATTAQUER AU NID

- Avant tout travaux dans mon jardin, je vérifie qu'un nid n'est pas installé dans un buisson ou une haie. Respectez une **distance de sécurité de 5 m** du nid. **Ne pas tenter de le détruire vous-même.**
- **Signalez tout nid** : www.frelonsasiatiques.fr

Si le nid est dans votre propriété, vous recevrez des informations sur la démarche à suivre. Si le nid est ailleurs sur la commune, le signalement est transmis au référent de la commune qui alerte le propriétaire concerné. La **destruction du nid est à la charge du propriétaire**, qui doit faire appel à un désinsectiseur professionnel.



LE PETIT + CITOYEN SENTINELLE

Si j'observe un nid en haut d'un arbre lors d'une balade, je relève si possible les coordonnées GPS de l'arbre concerné (avec un smartphone par ex.). À défaut je décris le plus précisément possible sa localisation.

DEVENEZ RÉFÉRENT FRELON ASIATIQUE !

Participez à la recherche de nids ! Le Groupement de Défense Sanitaire 69 (GDS) vous proposera des formations gratuites.

Contact : apiculture.gds69@reseau.gds.com